

# คุณภาพของการพัฒนาประเทศ: ปัจจัยทางสังคมและเศรษฐกิจกับคุณภาพชีวิต

ผศ.ดร. อมรรัตน์ อภินันท์มหกุล และ

ผศ.ดร. ประสพโชค มั่งสวัสดิ์

คณะพัฒนาการเศรษฐกิจ

สถาบันบัณฑิตพัฒนบริหารศาสตร์

# การพัฒนาประเทศกับคุณภาพชีวิต

- ปัญหาของการพัฒนาประเทศที่เน้นการเติบโตทางเศรษฐกิจ
- ดัชนีที่สะท้อนคุณภาพของการพัฒนาประเทศ เช่น
  - ดัชนีการพัฒนามนุษย์ Human Development Index (HDI) ประกอบด้วย
    - (1)การคาดคะเนความยืนยาวของอายุขัย (Life expectancy index)
    - (2)อัตราการอ่านออกเขียนได้ของผู้ใหญ่ (Adult literacy index)
    - (3)อัตราการเข้าเรียนของเด็กวัยเรียน (Gross enrollment index)
    - (4)รายได้ประชาชาติต่อหัว (GDP per capita)

# การพัฒนาประเทศกับคุณภาพชีวิต

- HDI มีความสัมพันธ์ในทิศทางเดียวกันกับระดับรายได้ประชาชาติต่อหัว
- **Dusgupta and Weale (1992)**
  - (1) ตัววัดที่แสดงถึงองค์ประกอบของการมีคุณภาพชีวิต (Constituents)
  - (2) ตัววัดที่แสดงการเข้าถึงหรือปัจจัยที่นำไปสู่คุณภาพชีวิต (Determinants)
- **ตัวอย่างดัชนีวัดคุณภาพชีวิต**
  - Indexes of the Wellbeing of the Nations โดย Prescott-Allen (21001)
  - Index of Social Progress โดย Estes (1997)

# การพัฒนาประเทศกับคุณภาพชีวิต

## ● Easterly (1999)

- สิทธิบุคคลและประชาธิปไตย
- ความมั่นคงทางการเมืองและสงคราม
- การศึกษา
- สุขภาพ
- การคมนาคมและโทรคมนาคม
- ความไม่เท่าเทียมของชนชั้นและเพศ
- สิ่งไม่ดีต่างๆ



# การพัฒนาประเทศกับคุณภาพชีวิต

- ความพึงพอใจในชีวิต (Life satisfaction)
  - สะท้อนถึงการมีความพึงพอใจต่อชีวิตความเป็นอยู่ของตน มากน้อยเพียงใด และได้รับผลกระทบจากนโยบายของรัฐ หรือจากการเปลี่ยนแปลงทางสังคม การเมืองและเศรษฐกิจ อย่างไร
  - เป็นการประเมิน โดยปัจเจกบุคคล (self-assessment) จึงเกิดคำถามถึงความน่าเชื่อถือในการใช้เป็นเครื่องบ่งชี้คุณภาพของการพัฒนาประเทศ

# การพัฒนาประเทศกับคุณภาพชีวิต

- ทฤษฎีการปรับตัว (Adaptive Theory) ของ Brickman and Campbell (1971)
  - ความพึงพอใจในชีวิตเป็นลักษณะส่วนตัวของบุคคลมากกว่าผลจากการเปลี่ยนแปลงของปัจจัยภายนอก
  - มนุษย์ทุกคนมี “set point” ของตนเอง แม้มีเหตุการณ์ที่ส่งผลต่อความพึงพอใจ แต่ภายหลังเมื่อมีการปรับตัวแล้ว ความพึงพอใจก็จะกลับไปสู่ “set point”
  - อย่างไรก็ตามมีงานวิจัยอื่นแย้งว่าการปรับตัวจะไม่สมบูรณ์ และบุคคลจะไม่กลับไปสู่ “set point” เดิมของตนเอง

# การพัฒนาประเทศกับคุณภาพชีวิต

- งานวิจัยจำนวนหนึ่ง เช่น Easterlin (1974), Luttmer (2005) และ Helliwell and Huang (2005) พบว่า คนทั่วไปมักประเมินความพึงพอใจในชีวิตในลักษณะสัมพัทธ์กับผู้อื่น (peer effect) เช่น รายได้ของเพื่อนบ้านมีผลกระทบทางลบต่อความพึงพอใจในชีวิตบุคคล
- การศึกษาที่ใช้ข้อมูลระหว่างประเทศ 76 ประเทศ Helliwell (2008) พบว่าผลกระทบดังกล่าวมีความแตกต่างกันมากในแต่ละประเทศ สะท้อนถึงลักษณะที่แตกต่างกันระหว่างประเทศในทางสังคม เศรษฐกิจ การเมือง ระบบสถาบัน และวัฒนธรรม ที่มีผลต่อการประเมินความพึงพอใจในชีวิต

# การพัฒนาประเทศกับคุณภาพชีวิต

- Helliwell (2008) สรุปปัจจัยที่มีผลต่อความพึงพอใจในชีวิต คือ
  - 1) ลักษณะส่วนบุคคล (personal characteristics)
  - 2) ลักษณะทางสังคม (social context)
- ความเข้าใจที่ถูกต้องต่อบริบททางสังคมและเศรษฐกิจที่มีอิทธิพลต่อความพึงพอใจในชีวิต จะช่วยให้สามารถกำหนดยุทธศาสตร์การพัฒนาประเทศที่สอดคล้องกับความต้องการของคนในสังคมได้ดียิ่งขึ้น



## คำถามงานวิจัย

1. ปัจจัยที่มีอิทธิพลต่อความพึงพอใจในชีวิตของคนไทยมีลักษณะที่เหมือนหรือแตกต่างจากผลการศึกษเปรียบเทียบระหว่างประเทศของ Helliwell (2008) และ
2. เปรียบเทียบการวัดความพึงพอใจในชีวิตแบบ additive utility กับ utility decision ว่าให้ผลที่เหมือนหรือแตกต่างกันอย่างไร

# ข้อมูลคุณภาพชีวิตของคนไทย

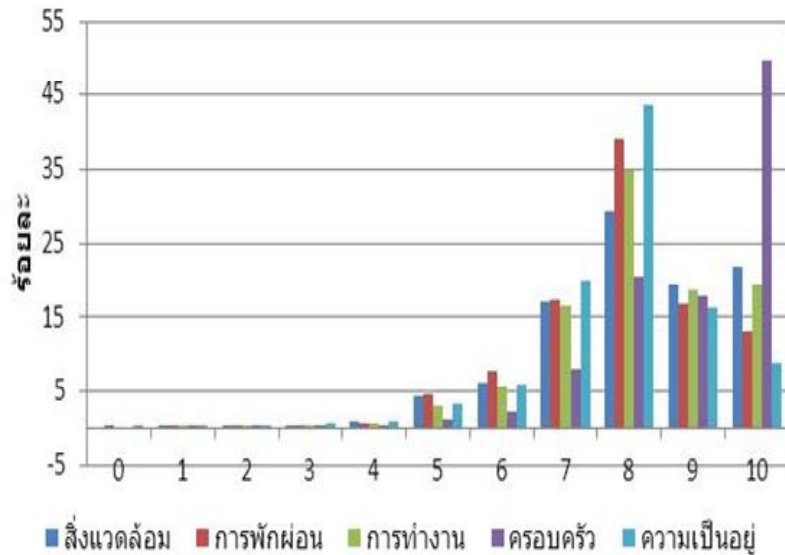
- สำนักวิจัย สถาบันบัณฑิตพัฒนบริหารศาสตร์ได้ทำการสำรวจข้อมูลคุณภาพชีวิตของประชากรไทยในทุกปีโดยสอบถามความพึงพอใจในชีวิตของผู้ตอบแบบสอบถามใน 5 ประเด็นหลักคือ
  1. ความพึงพอใจในสิ่งแวดล้อม
  2. ความพึงพอใจในการพักผ่อนหย่อนใจ
  3. ความพึงพอใจในชีวิตการทำงาน
  4. ความพึงพอใจในชีวิตครอบครัว และ
  5. ความพึงพอใจในชีวิตความเป็นอยู่โดยรวมในปัจจุบันโดยผู้ตอบแบบสอบถามให้คะแนน 0-10 สำหรับความพึงพอใจแต่ละด้าน

# ความพึงพอใจในชีวิตของคนไทยโดยเฉลี่ย

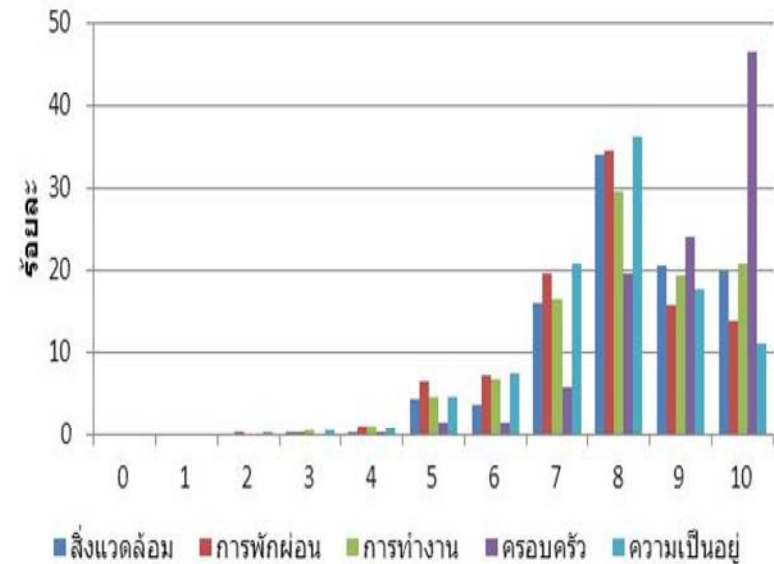
ชื่อตัวแปร	ความหมาย	ปี 2550		ปี 2551	
		ค่าเฉลี่ย	ส่วนเบี่ยงเบนมาตรฐาน	ค่าเฉลี่ย	ส่วนเบี่ยงเบนมาตรฐาน
environment	ความพึงพอใจเกี่ยวกับสิ่งแวดล้อม (คะแนน 0-10)	8.1437	1.4682	8.1834	1.3923
Recreation	ความพึงพอใจในการพักผ่อน (คะแนน 0-10)	7.9012	1.3814	7.8071	1.4906
Worklife	ความพึงพอใจกับชีวิตการทำงาน (คะแนน 0-10)	8.1433	1.3857	8.0694	1.5378
Familylife	ความพึงพอใจกับชีวิตครอบครัว (คะแนน 0-10)	8.9904	1.2555	9.0058	1.2270
Overallife	ความพึงพอใจชีวิตความเป็นอยู่ปัจจุบัน (คะแนน 0-10)	7.8416	1.2858	7.8123	1.3982

# การแจกแจงความถี่ความพึงพอใจในชีวิต ของคนไทย ปี 2550 และ 2551

ความพึงพอใจของคนไทยในปี 2550



ความพึงพอใจของคนไทยในปี 2551





# แบบจำลองที่ใช้ในการศึกษา

การศึกษานี้จะอาศัยสมการการวิเคราะห์ความพึงพอใจในชีวิตของ Helliwell (2008) ดังนี้

$$LS_i = \alpha + \delta \ln(hhinc_i) + \mu X_i + \gamma Z_i + \varepsilon_i$$

- ตัวแปร  $LS_i$  หมายถึงคะแนนความพึงพอใจในชีวิตใน 5 ประการดังกล่าวข้างต้น
- ตัวแปร  $hhinci$  หมายถึง รายได้ต่อเดือนของครัวเรือน
- เวกเตอร์  $X_i$  หมายถึงลักษณะส่วนบุคคลและลักษณะครัวเรือนที่มีอิทธิพลต่อความพึงพอใจในชีวิต
- เวกเตอร์  $Z_i$  เป็น contextual effect หรือปัจจัยแวดล้อมทางสังคม เศรษฐกิจ และการเมือง ที่อาจมีผลต่อความพึงพอใจในชีวิตของบุคคล
- $\beta = \frac{\gamma}{\delta}$  สะท้อนถึง **income equivalent** ของการเปลี่ยนแปลงของปัจจัยทางสังคมและเศรษฐกิจที่มีผลต่อความพึงพอใจของบุคคลเท่ากับรายได้ที่เพิ่มขึ้น 1%

# ค่าเฉลี่ยของตัวแปรอิสระ

ตัวแปรอิสระ	ความหมาย	ปี 2550		ปี 2551	
		ค่าเฉลี่ย	ส่วนเบี่ยงเบนมาตรฐาน	ค่าเฉลี่ย	ส่วนเบี่ยงเบนมาตรฐาน
Male	เพศชาย	0.3888	0.4875	0.3857	0.4868
North	ภาคเหนือ	0.2000	0.4000	0.2000	0.4000
Central	ภาคกลาง	0.4000	0.4900	0.4000	0.4900
Northeast	ภาคตะวันออกเฉียงเหนือ	0.2000	0.4000	0.2000	0.4000
South	ภาคใต้	0.2000	0.4000	0.2000	0.4000
Bigcity	จังหวัดที่มีประชากรเกิน 1 ล้านคน	0.4667	0.4989	0.4000	0.4900
Ownhouse	เป็นเจ้าของบ้านเองหรือของคู่สมรส	0.5225	0.4996	0.7504	0.4328
Numhhmem	จำนวนคนในบ้าน	4.0596	1.7860	4.2306	1.8366
Hhhead	เป็นหัวหน้าครัวเรือน	0.3774	0.4848	0.4395	0.4964
Married	สมรสและอยู่ด้วยกัน	0.6740	0.4688	0.7277	0.4452
Age	อายุ	45.1390	14.1010	48.9735	14.9912
ed_pri	การศึกษาระดับป.6 หรือต่ำกว่า	0.4680	0.4990	0.7108	0.4534
ed_losec	การศึกษาระดับม.3	0.1337	0.3404	0.1019	0.3025
ed_upsec	การศึกษาระดับม.6 หรือ ปวช.	0.1699	0.3756	0.0985	0.2981
ed_postsec	การศึกษาระดับอนุปริญญา หรือ ปวส.	0.0880	0.2833	0.0311	0.1735
ed_ba	การศึกษาระดับปริญญาตรีขึ้นไป	0.1404	0.3475	0.0577	0.2331
Hhincome	รายได้ครัวเรือนต่อเดือน	20481.01	20768.72	13551.45	19160.54
Hhspend	รายจ่ายของครอบครัวเฉลี่ยต่อเดือน	12942.11	13909.36	9440.77	12507.04
Hidebt	มีหนี้มาก (1=มีหนี้หลักแสน/ล้าน)	0.2138	0.4100	0.2405	0.4275
Lodebt	มีหนี้น้อย (1=มีหนี้หลักพัน/หมื่น)	0.2553	0.4361	0.3438	0.4750
Numobli	จำนวนสมาชิกในครอบครัวที่ต้องเลี้ยงดู	0.6047	0.4890	0.6078	0.4883

# ปัจจัยทางเศรษฐกิจที่มีผลต่อคุณภาพชีวิต

ตัวแปรอธิบาย	ความพึงพอใจในชีวิต แบบ additive utility		ความพึงพอใจต่อชีวิตโดยรวมแบบ utility decision	
	Coef.	t-stat	Coef.	t-stat
t	-0.1356**	-4.71	-0.1223**	-3.39
hiprice	-0.0844**	-2.55	0.0313	0.75
lnhhincome	0.1714**	7.78	0.1269**	4.60
lnhhspend	-0.0382*	-1.76	-0.0576**	-2.12

หมายเหตุ \*\* หมายถึงระดับนัยสำคัญที่ 5% \*หมายถึงระดับนัยสำคัญที่ 10%

# ปัจจัยทางสังคมและสิ่งแวดล้อม ที่มีผลต่อคุณภาพชีวิต

ตัวแปรอธิบาย	ความพึงพอใจในชีวิต แบบ additive utility		ความพึงพอใจต่อชีวิตโดยรวมแบบ utility decision	
	Coef.	t-stat	Coef.	t-stat
north	0.1754**	4.36	0.1074**	2.14
central	0.0253	0.70	-0.0540	-1.20
northeast	0.0476	1.14	-0.1970**	-3.77
bigcity	-0.1475**	-5.57	-0.1380**	-4.17
yrreside	0.00333**	3.25	0.0037**	2.90
ownhouse	-0.0452	-1.46	0.0550	1.42
hienviprob	-0.5925**	-18.79	-0.4379**	-11.10
loenviprob	-0.4702**	-15.84	-0.3051**	-8.21

หมายเหตุ \*\* หมายถึงระดับนัยสำคัญที่ 5% \*หมายถึงระดับนัยสำคัญที่ 10%



# ปัจจัยทางสังคมและสิ่งแวดล้อม ที่มีผลต่อคุณภาพชีวิต

- ระยะเวลาที่อาศัยในชุมชนจึงมีผลในทางบวกอย่างมีนัยสำคัญต่อความพึงพอใจในทุกรูปแบบ โดยส่วนหนึ่งอาจเป็นผลของการปรับตัว (adaptation effect) กับชุมชนที่อาศัย และผลจากการมีเครือข่ายทางสังคม (social connection) มากขึ้นทำให้บุคคลมีความพึงพอใจในชีวิตของตนเองเพิ่มขึ้น
- เมื่อเปรียบเทียบกับระดับรายได้ของครัวเรือน พบว่าระยะเวลาในชุมชนให้ค่าความพึงพอใจต่อชีวิตเท่ากับรายได้ครัวเรือนเพิ่มขึ้น (income equivalent) 0.02% (= 0.0033/0.1714)
- สอดคล้องกับงานศึกษาของ Putnam (2000) และ Glaeser and Sacerdote (1999) ที่พบว่า การมีบ้านเป็นของตนเองและระยะเวลาที่อาศัยในชุมชนเป็นปัจจัยสำคัญของการสะสมทุนทางสังคม (social capital) อันเป็นปัจจัยสำคัญที่ส่งเสริมความอยู่ดีมีสุขในสังคม (social wellbeing)

# ปัจจัยทางสังคมและสิ่งแวดล้อม ที่มีผลต่อคุณภาพชีวิต

- ปัญหาสิ่งแวดล้อมทั้งในระดับรุนแรง (hienviprob) และไม่รุนแรง (loenviprob) ล้วนมีผลในทางลบต่อความพึงพอใจในชีวิตในทุกด้าน
- โดยมีผลให้ความพึงพอใจในชีวิตทุกด้านลดลงอย่างมีนัยสำคัญทางสถิติที่สูงมาก ซึ่งแสดงว่าค่าที่ได้จากการประมาณการมีความคลาดเคลื่อนต่ำ จึงเป็นเรื่องที่รัฐควรให้ความสำคัญอย่างยิ่งยวดเพราะมีผลกระทบต่อความอยู่ดีมีสุขของประชาชนอย่างมาก
- ปัญหาสิ่งแวดล้อมที่รุนแรงทำให้ความพึงพอใจลดลงเท่ากับผลของรายได้ (income equivalent)  $-3.46\%$  ( $= -0.5925/0.1714$ ) ในขณะที่ปัญหาสิ่งแวดล้อมที่ไม่รุนแรงให้ผลทางรายได้เท่ากับ  $-2.74\%$  ( $= -0.4702/0.1714$ )

# ปัจจัยทางการเมืองที่มีผลต่อคุณภาพชีวิต

ตัวแปรอธิบาย	ความพึงพอใจในชีวิต แบบ <b>additive utility</b>		ความพึงพอใจต่อชีวิตโดยรวมแบบ <b>utility decision</b>	
	<b>Coef.</b>	<b>t-stat</b>	<b>Coef.</b>	<b>t-stat</b>
polexchange	0.1174**	3.82	0.0042	0.11
hivote	0.1111	1.07	0.0137	0.11
lovote	0.0229	0.20	-0.1431	-0.99
facility	0.2779**	4.58	0.0967	1.27

หมายเหตุ \*\* หมายถึงระดับนัยสำคัญที่ 5% \*หมายถึงระดับนัยสำคัญที่ 10%

# ปัจจัยทางการเมืองที่มีผลต่อคุณภาพชีวิต

- สิทธิเสรีภาพในการแสดงออกทางการเมืองมีผลเท่ากับรายได้ครัวเรือน (income equivalent) เพิ่มขึ้น 0.68% ( $= 0.1174/0.1714$ ) จึงเป็นปัจจัยที่ควรได้รับการส่งเสริม เพราะนอกจากช่วยพัฒนาระบบการปกครองแบบมีส่วนร่วมแล้วยังมีผลภายนอก (spillover effect) ต่อความพึงพอใจในชีวิตของพลเมืองด้วย
- การเข้าถึงบริการสาธารณสุขปโภคของรัฐ (facility) มีผลให้บุคคลมีความพึงพอใจในชีวิตเพิ่มขึ้นในทุกด้านทั้งความพึงพอใจต่อสิ่งแวดล้อม การพักผ่อน การทำงาน และชีวิตครอบครัว
- การใช้สิทธิเลือกตั้งเป็นประจำ (hivote) มีผลต่อความพึงพอใจในชีวิตครอบครัวเพียงอย่างเดียว แต่ไม่มีผลต่อความพึงพอใจในชีวิตด้านอื่นๆ



# บทสรุป

- ปัจจัยส่วนบุคคลมีผลต่อการประเมินความพึงพอใจในชีวิตแบบ additive utility แตกต่างจากการประเมินความพึงพอใจในชีวิตแบบ utility decision ในขณะที่ปัจจัยแวดล้อมภายนอก (contextual effect) ทางสังคม และเศรษฐกิจมีผลต่อความพึงพอใจทั้งสองแบบคล้ายคลึงกัน
- ผลการศึกษานี้สอดคล้องกับผลการศึกษาในต่างประเทศที่พบว่าความพึงพอใจในชีวิตของบุคคลสามารถใช้เป็นเครื่องมือในการวิเคราะห์ผลการพัฒนาประเทศที่มีต่อชีวิตความเป็นอยู่ของคนในสังคม อันสะท้อนออกมาในรูปของการประเมินความพึงพอใจในชีวิตในรูปแบบต่างๆ

# ข้อเสนอแนะ

- การประเมินคุณภาพของการพัฒนาประเทศควรพิจารณาทั้งปัจจัยที่เป็นองค์ประกอบ (constituents) ที่สะท้อนถึงการมีคุณภาพชีวิตที่ดี เช่น สุขภาพของประชาชน เสรีภาพทางการเมือง การจัดสรรสวัสดิการสังคม และการเข้าถึงปัจจัยที่เป็นตัวกำหนด (determinants) คุณภาพชีวิตที่ดี เช่น การศึกษา สาธารณสุข และระบบสาธารณสุขประเภทต่างๆ โดยควรพิจารณาควบคู่ไปกับการประเมินความพึงพอใจในชีวิตที่สะท้อนถึงสวัสดิการทางสังคมในระดับบุคคลด้วยพร้อมกัน



**NIDA**

**WISDOM** *for Change*

**จบการนำเสนอ  
ขอขอบคุณ**

